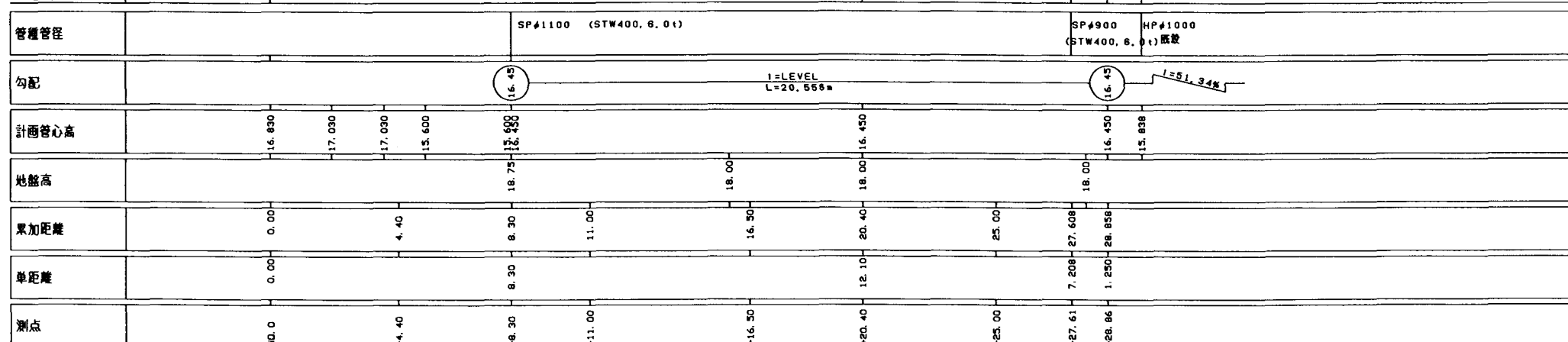


$S=1:100$



1. 寸法の単位は特に示さない限りmm単位で示す。
2. 標高についてはmである。
3. この図面は分水水平面縦断面図である。

施設名	北部幹線用水路 (0312100-1100-18)		
図面名	大須賀支線分水土工平面・縦断図		
作成年月	平成26年3月		
縮尺	A1 1:100 A2 1:141	図面番号	8-57/262
作成者	関東農政局 両総農業水利事業所		

平面图

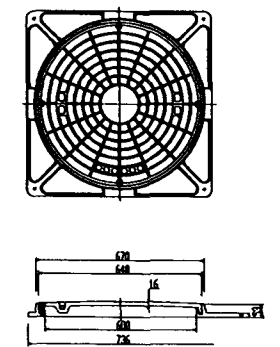
注意事項

- 平面図
- S=1:100
-
- 6号雨水路 (暗渠工)
- 既設ヒューム管 $\phi 1000$
- 流量計
- 仕切弁
- 水抜管 鋼製継管 $\phi 150$

流量計水抜管詳細図

FRP製蓋詳細図

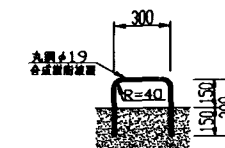
S=1:15



縦断図

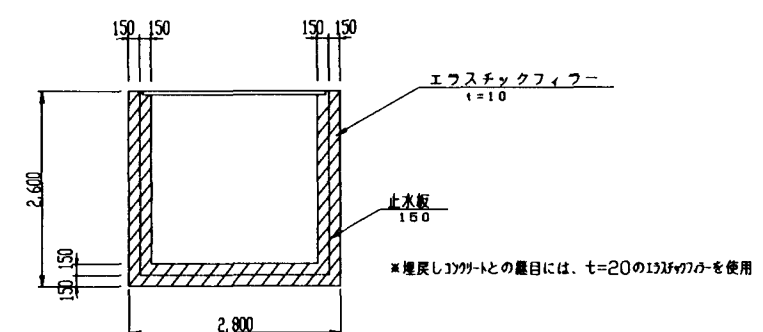
ステップ詳細図

S=1:20



施工継目詳細図

S=1:50



施設名	北部幹線用水路 (0312100-1100-18)		
図面名	大須賀支線分水工構造図 (1/5)		
作成年月	平成26年3月		
縮尺	A1 図示	図面番号	8-58/262
作成者	関東農政局 両総農業水利事業所		

大須賀支線分水工構造図(2/5)

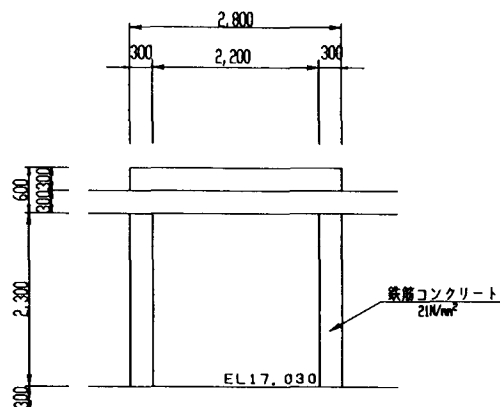
注意事項

1. 寸法の単位は特に示さない限りmm単位で示す。
2. 標高についてはmである。
3. この図面は分水工構造図である。

断面図

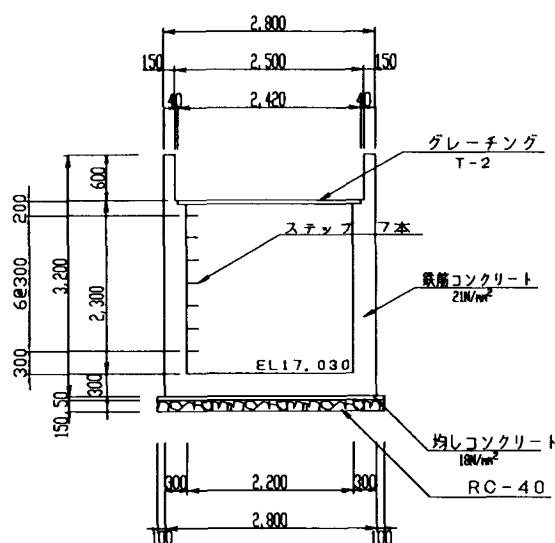
S=1:50

A - A

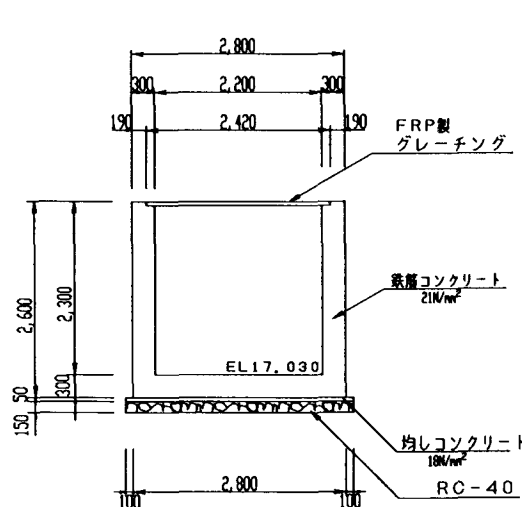


B - B

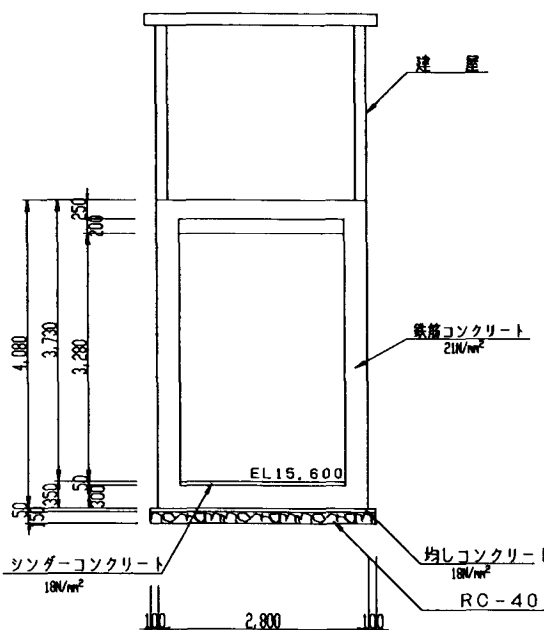
(分土工開水路取付部)



C - C

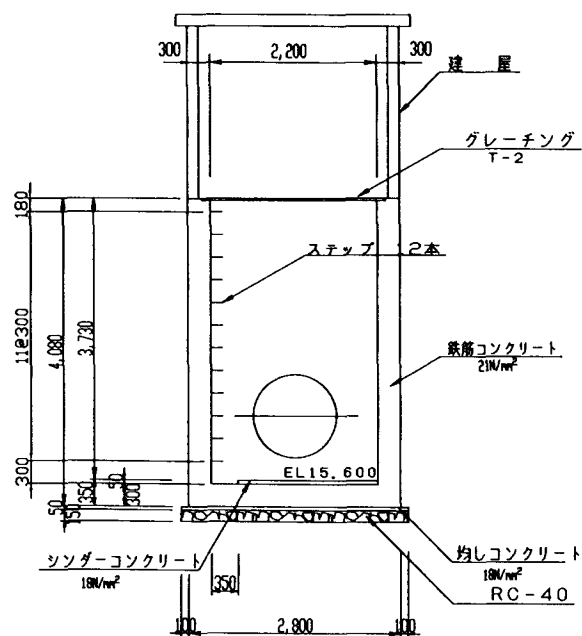


D - D

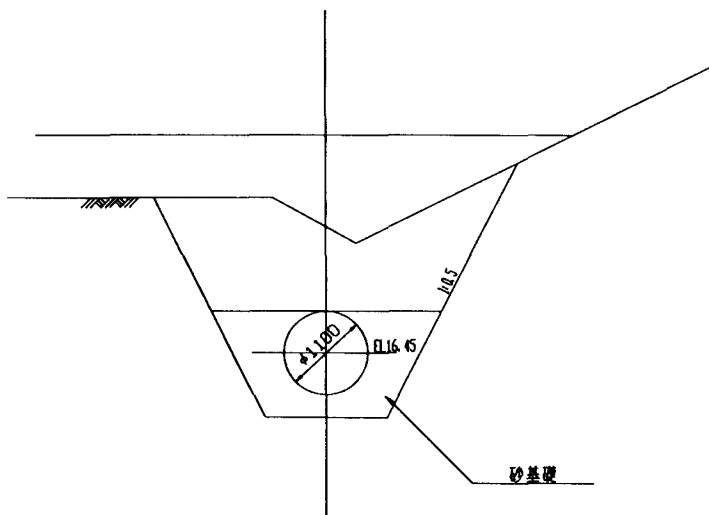


E - E

(分土工)

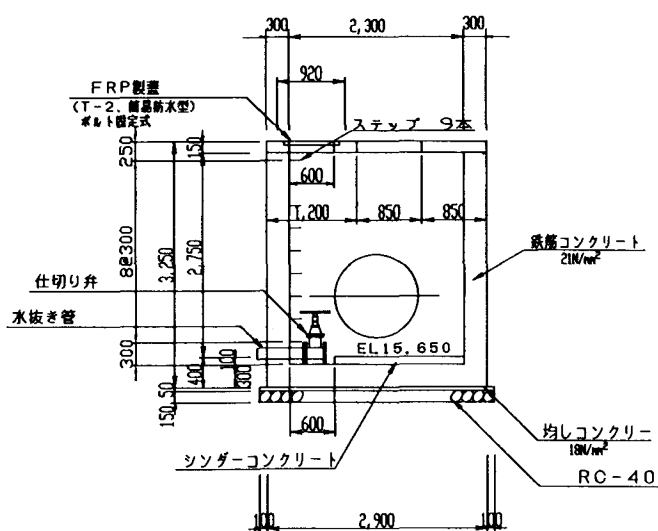


F - F



G - G

(流量計室)



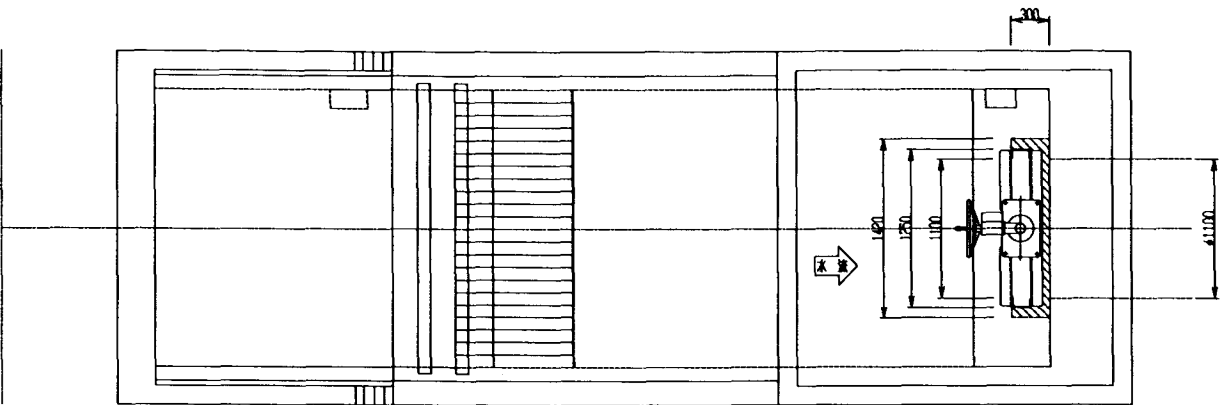
施設名	北部幹線用水路(0312100-1100-18)		
図面名	大須賀支線分水工構造図 (2/5)		
作成年月	平成26年3月		
縮尺	A1 1:50 A2 1:70	図面番号	8-59/262
作成者	関東農政局 両総農業水利事業所		

大須賀支線分水工構造図(3/5)

スクリーン・ゲート詳細図

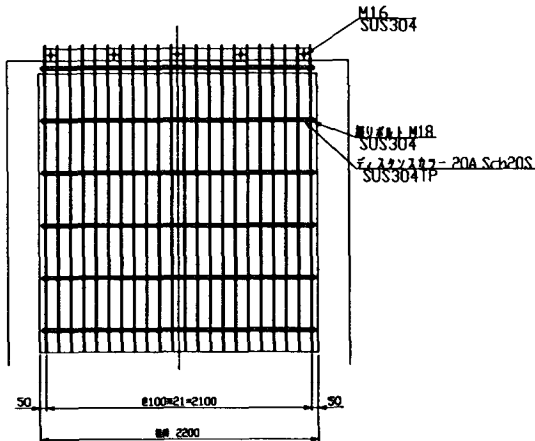
S=1:30

平面図



スクリーン正面図

S=1:30

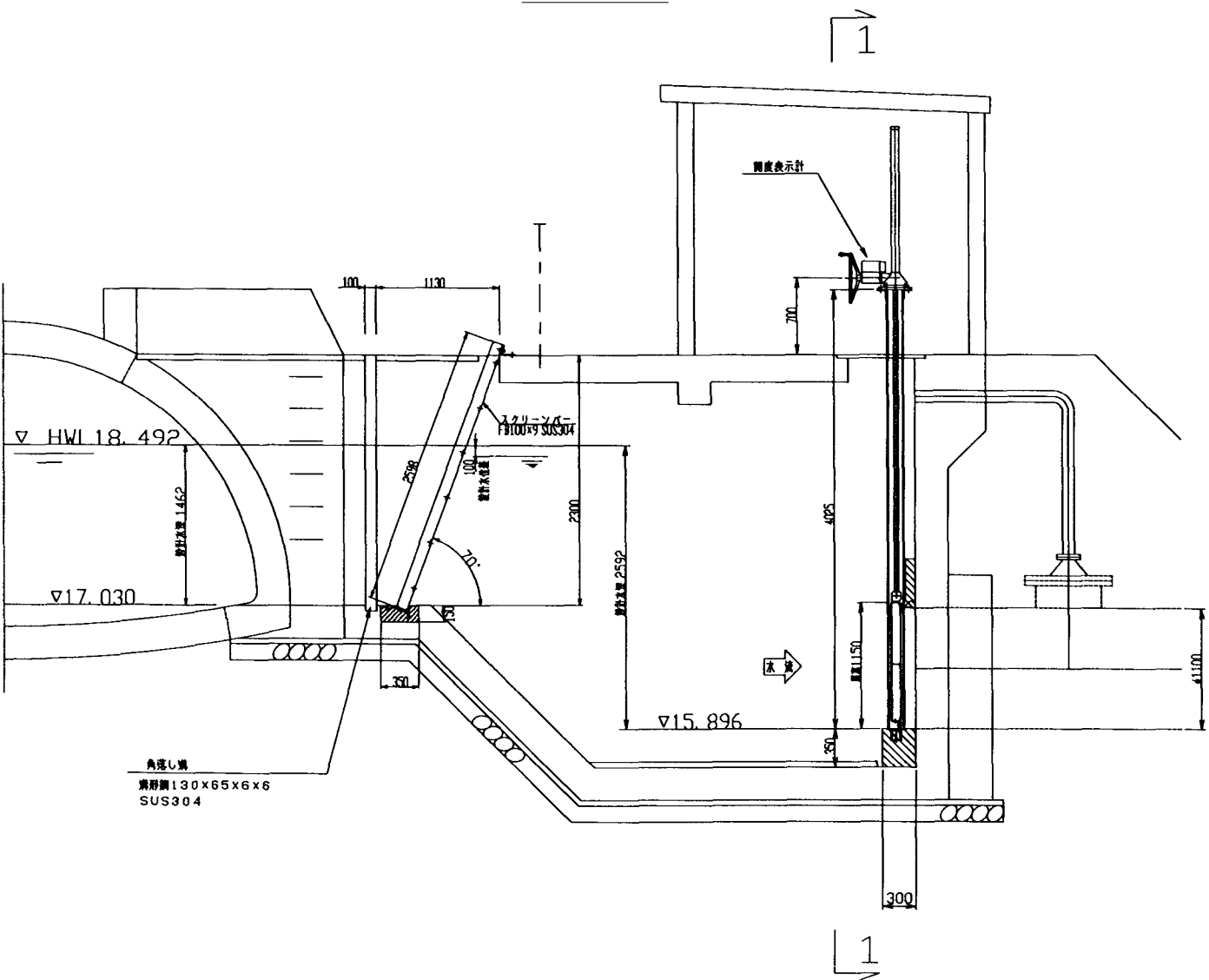


注意事項

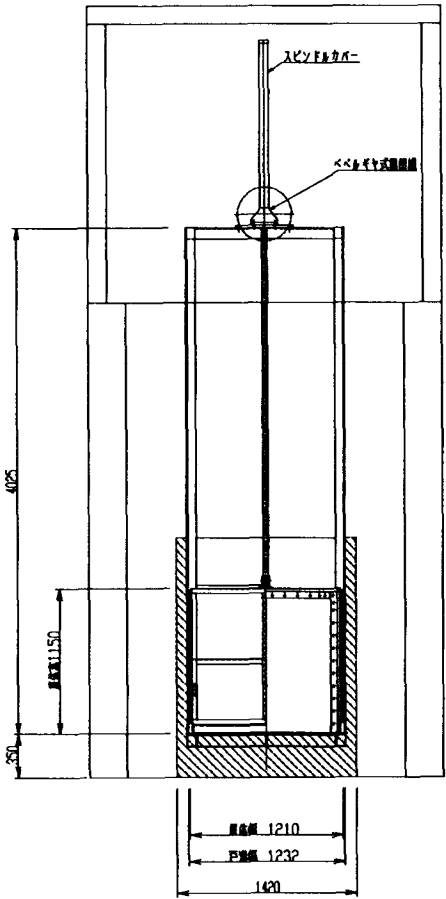
1. 寸法の単位は特に示さない限りmm単位で示す。
2. 標高についてはmである。
3. この図面は分水工構造図である。

図面仕様	
形式	固定式スクリーン
規格	2200×2300
材料	1464
規格	500
スクリン	100
スクリン	70.0
規格	1.1

縦断図



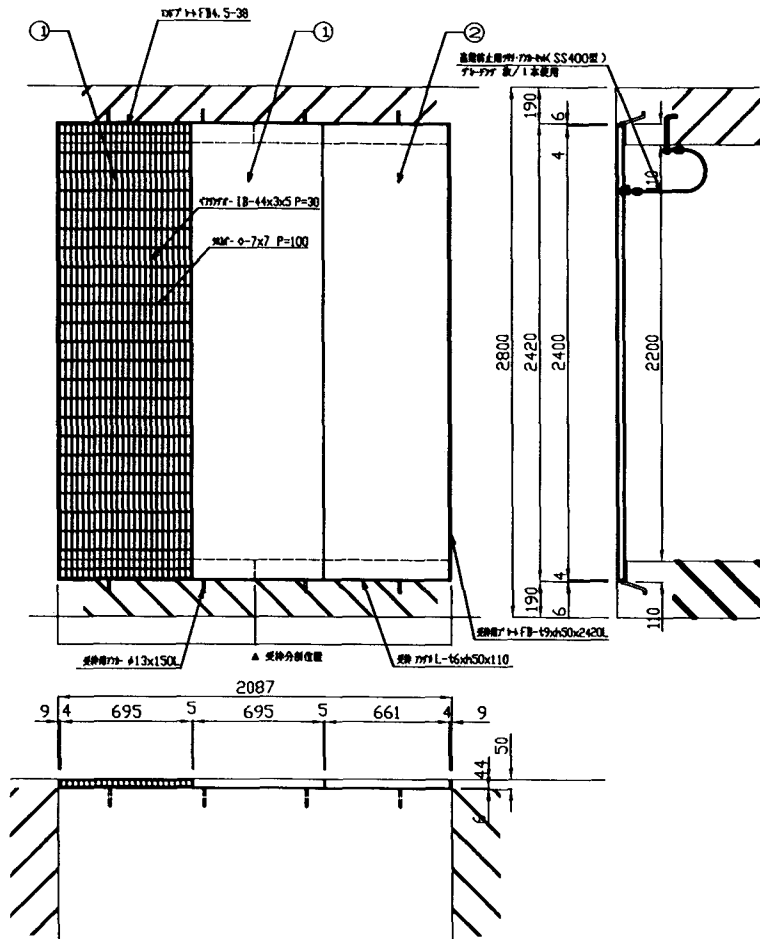
1 - 1
S=1:30



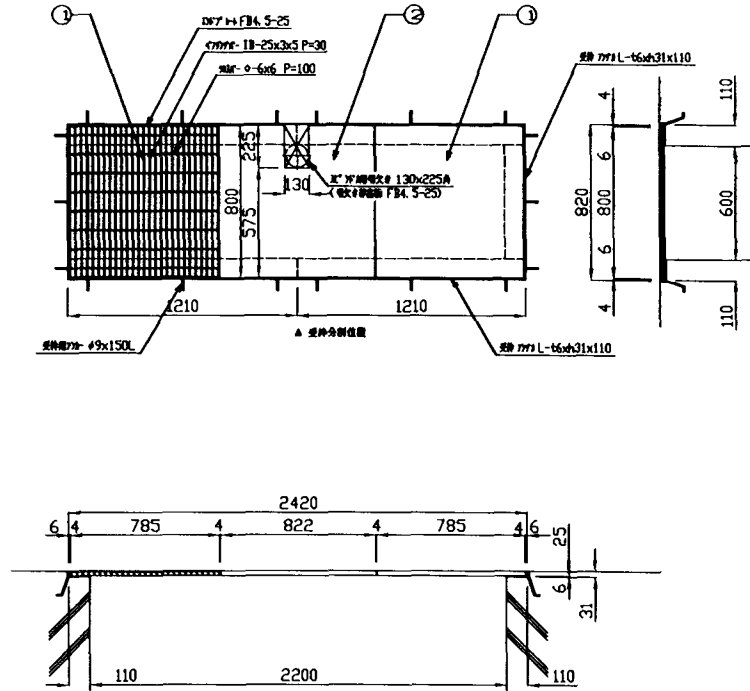
施設名	北部幹線用水路(0312100-1100-18)		
図面名	大須賀支線分水工構造図 (3/5)		
作成年月	平成26年3月		
縮尺	A1 1:30 A2 1:42	図面番号	8-60/262
作成者	関東農政局 両総農業水利事業所		

大須賀支線分水工構造図(4/5)

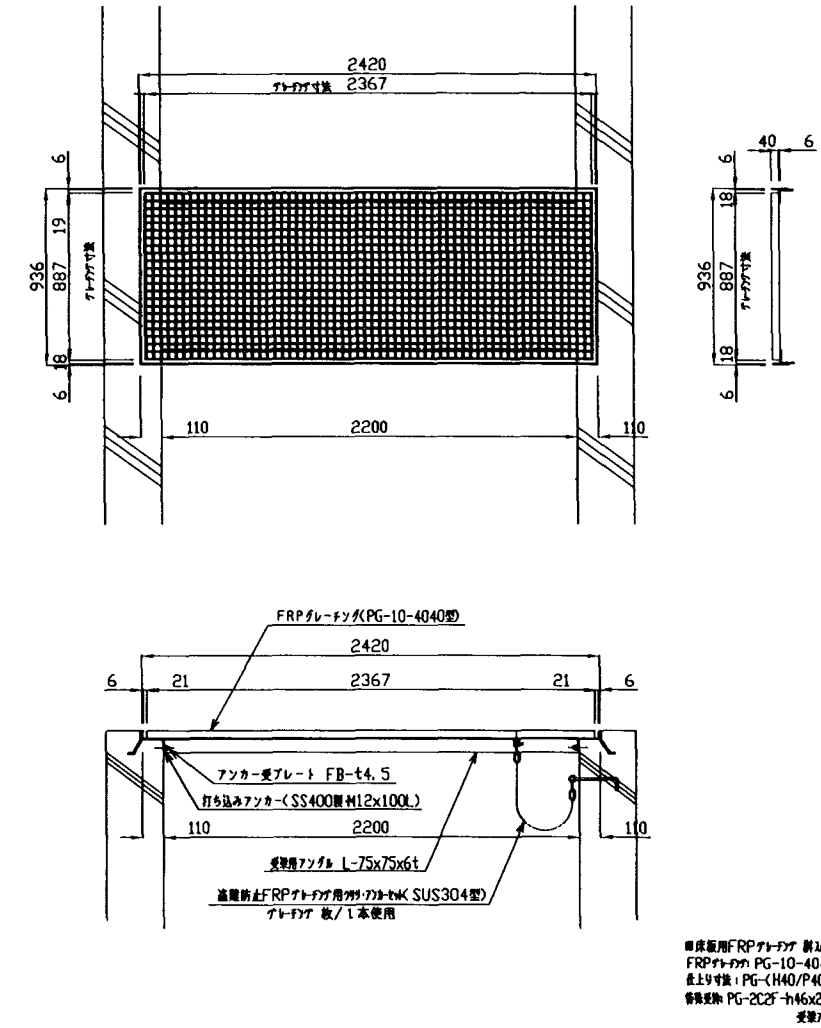
スチール製グレーチング割付図 (B-B) S=1/20



スチール製グレーチング割付図 (E-E) S=1/20



FRP製グレーチング割付図 (C-C) S=1/20



注意事項

1. 寸法の単位は特に示さない限りmm単位で示す。
2. 表題の()内SECTは別図分水工構造図(2/3)参照
3. この図面はグレーチング割付図である。

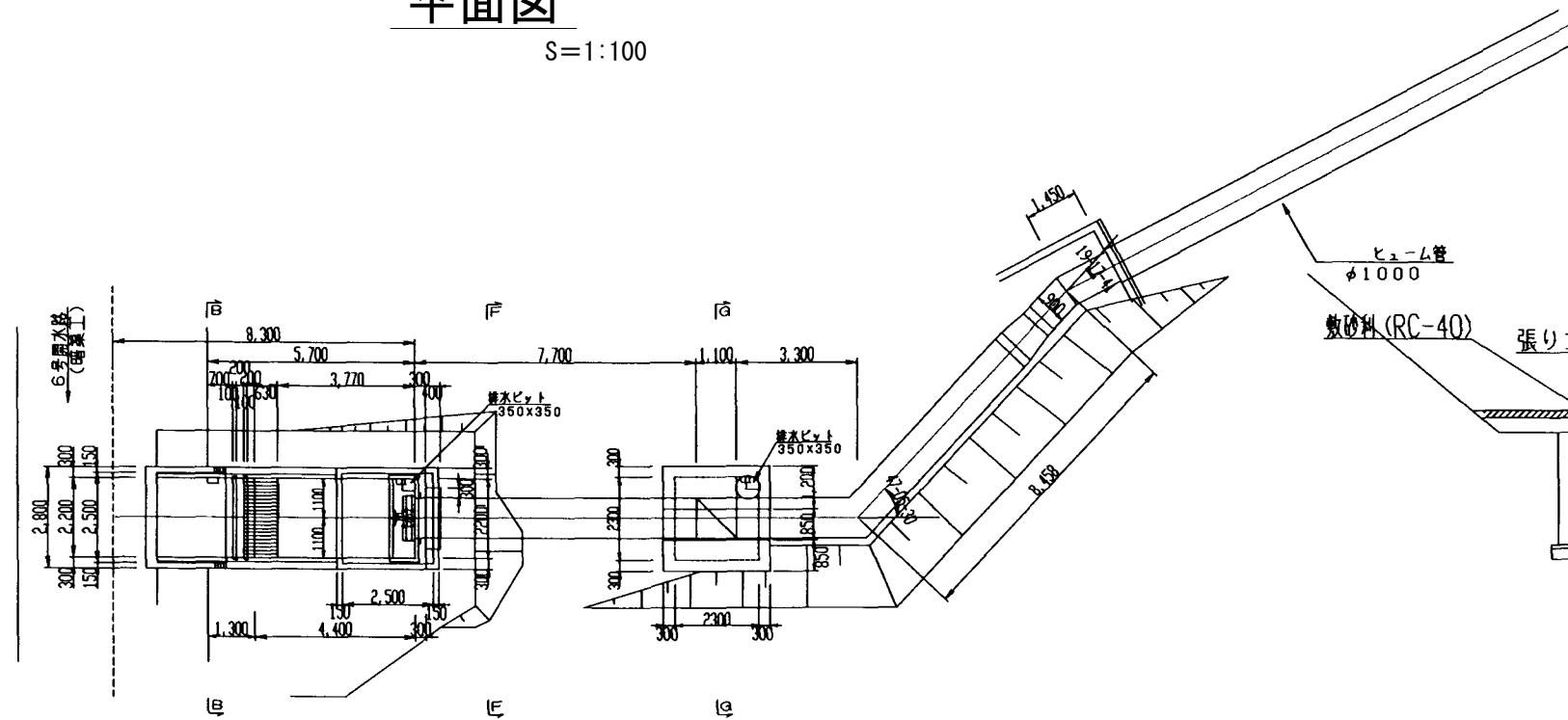
表面処理 アトファ 溶融亜鉛メッキ仕上処理
受 弁 鎖止め黒塗鉄仕上処理
材 質 アトファ・受弁共に SS400型
設計荷重 等分荷重 300kg/㎡ 容 積 換 算 量 1/300

施設名	北部幹線用水路 (0312100-1100-18)		
図面名	大須賀支線分水工構造図 (4/5)		
作成年月	平成26年3月		
縮尺	A1 1:20 A2 1:28	図面番号	8-61/262
作成者	関東農政局 両総農業水利事業所		

大須賀支線分水工構造図(5/5)

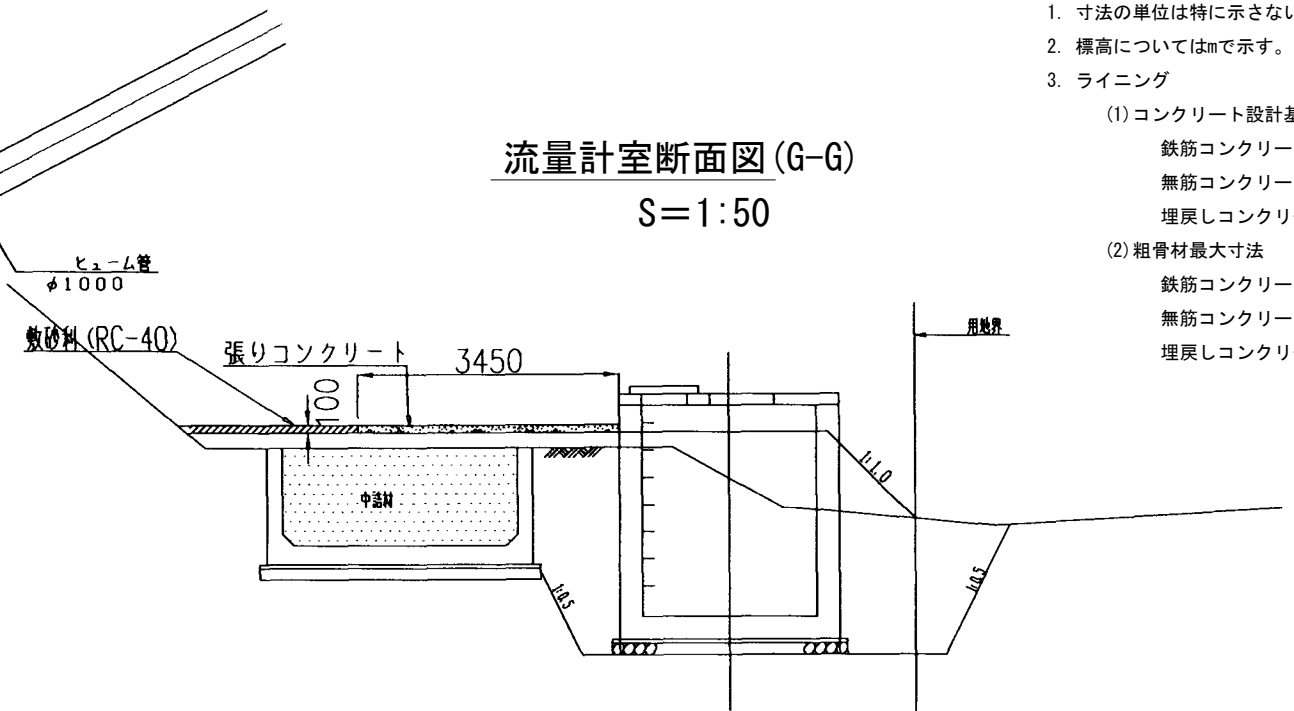
平面图

S=1:100

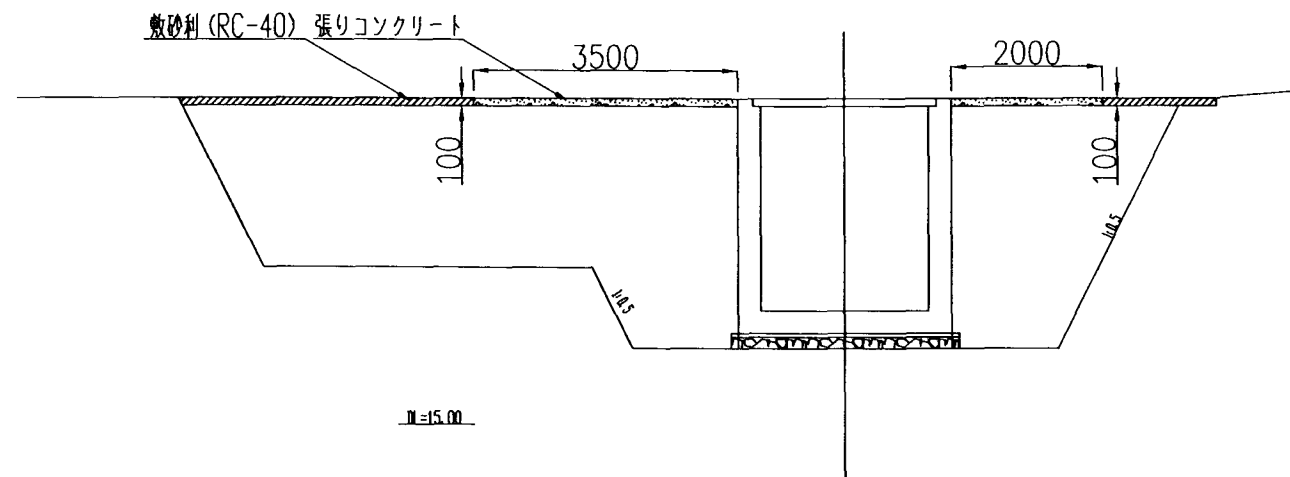


流量計室断面図 (G-G)

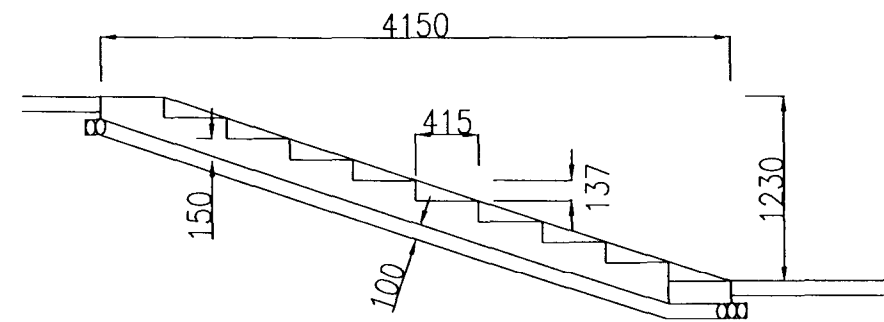
$S = 1:50$



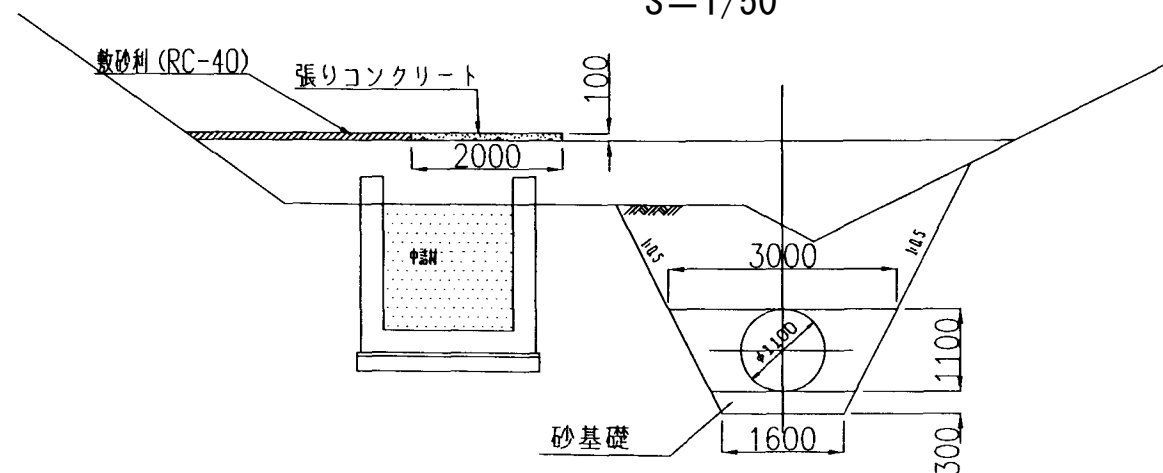
分水工断面図 (B-B)

$$S=1/50$$


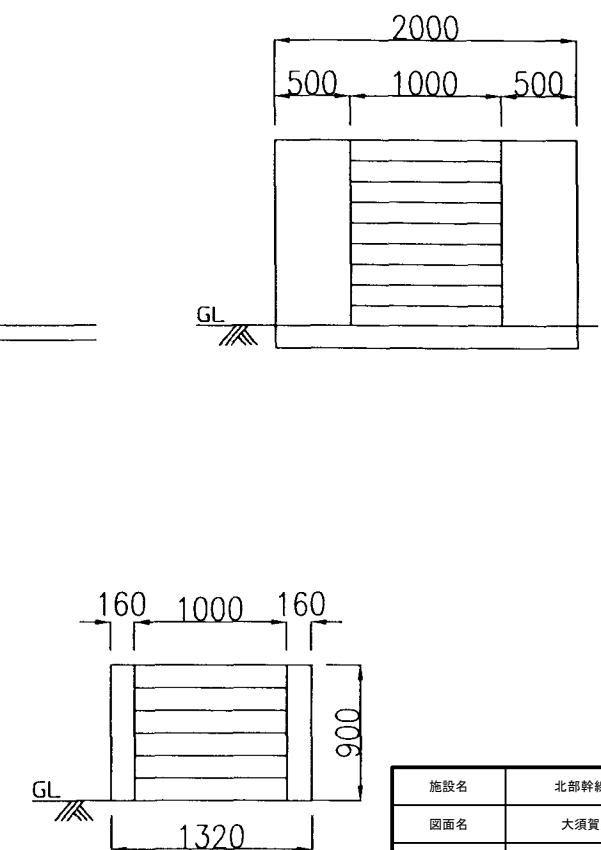
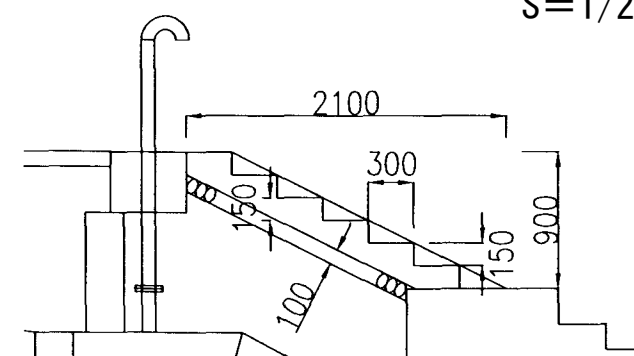
階段工 (I) 詳細図

$$S=1/25$$


管路部断面図 (F-F)

$$S=1/50$$


階段工(Ⅱ)詳細図

$$S=1/25$$


注意事項

1. 寸法の単位は特に示さない限りmm単位で示す。
2. 標高についてはmで示す。
3. ライニング

(1) コンクリート設計基準強度

鉄筋コンクリート $\sigma_{ck}=21\text{N/mm}^2$

無筋コンクリート $\sigma_{ck}=18\text{N/mm}^2$

埋戻しコンクリート $\sigma_{ck}=21\text{N/mm}^2$

(2) 粗骨材最大寸法

鉄筋コンクリート $G_{\max} = 20\text{mm}$

無筋コンクリート $G_{max}=20\text{mm}$

埋戻しコンクリート $G_{\max}=20\text{mm}$

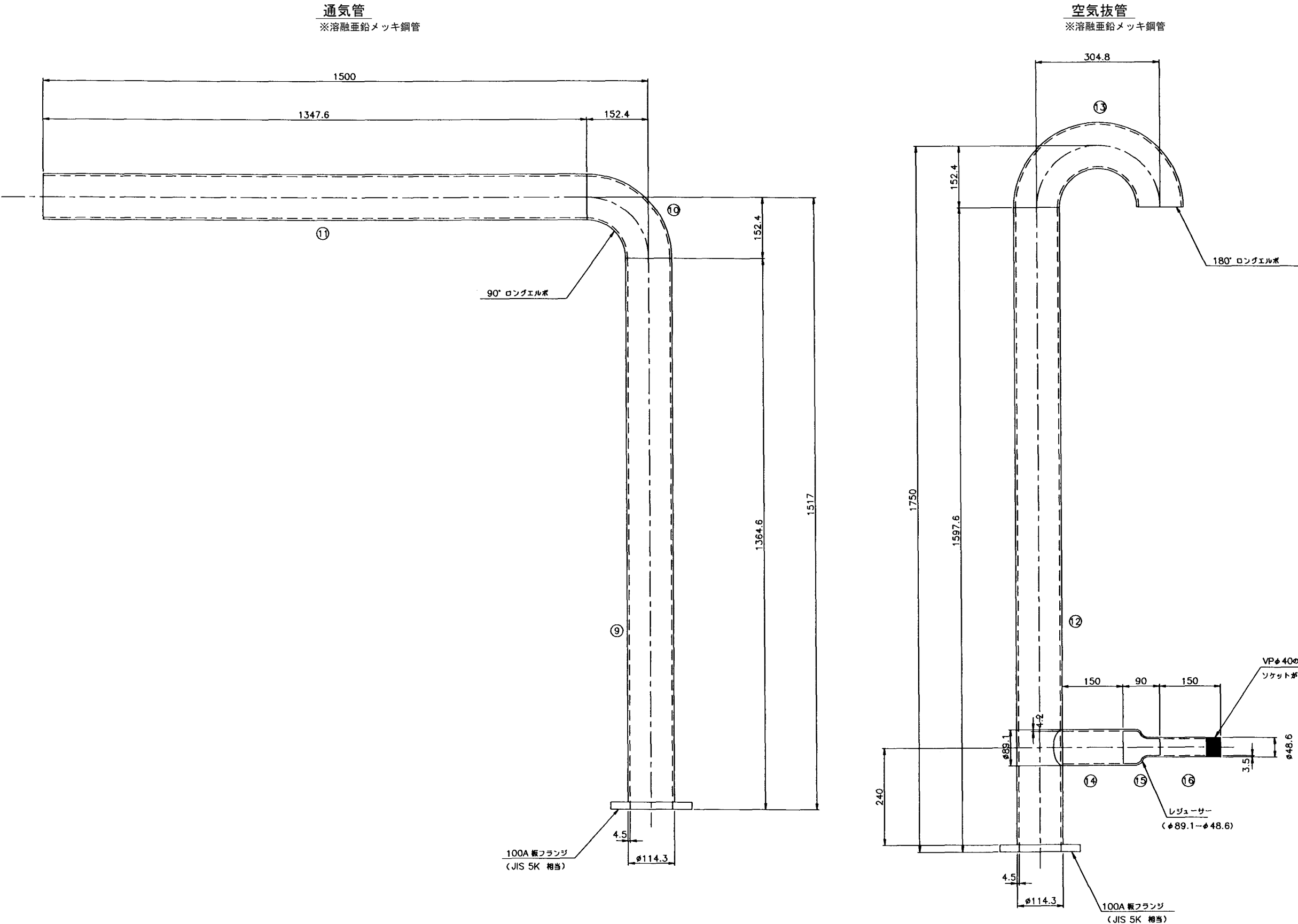
施設名	北部幹線用水路 (0312100-1100-18)		
図面名	大須賀支線分水工構造図 (5/5)		
作成年月	平成26年3月		
縮尺	A1 図示	図面番号	8-62/262
作成者	関東農政局 両総農業水利事業所		

大須賀支線分水工鋼管詳細図 (2/2)

S=1:5

注意事項

1. 寸法の単位は特に示さない限りmm単位で示す。
2. 管材はJIS G 3442に準ずる。
3. フランジはJIS B 2220 (板フランジ)に準ずる。
4. 14の取付部は溶接垂鉛メッキとする。
仕様はJISH8641 (HDZ-55)

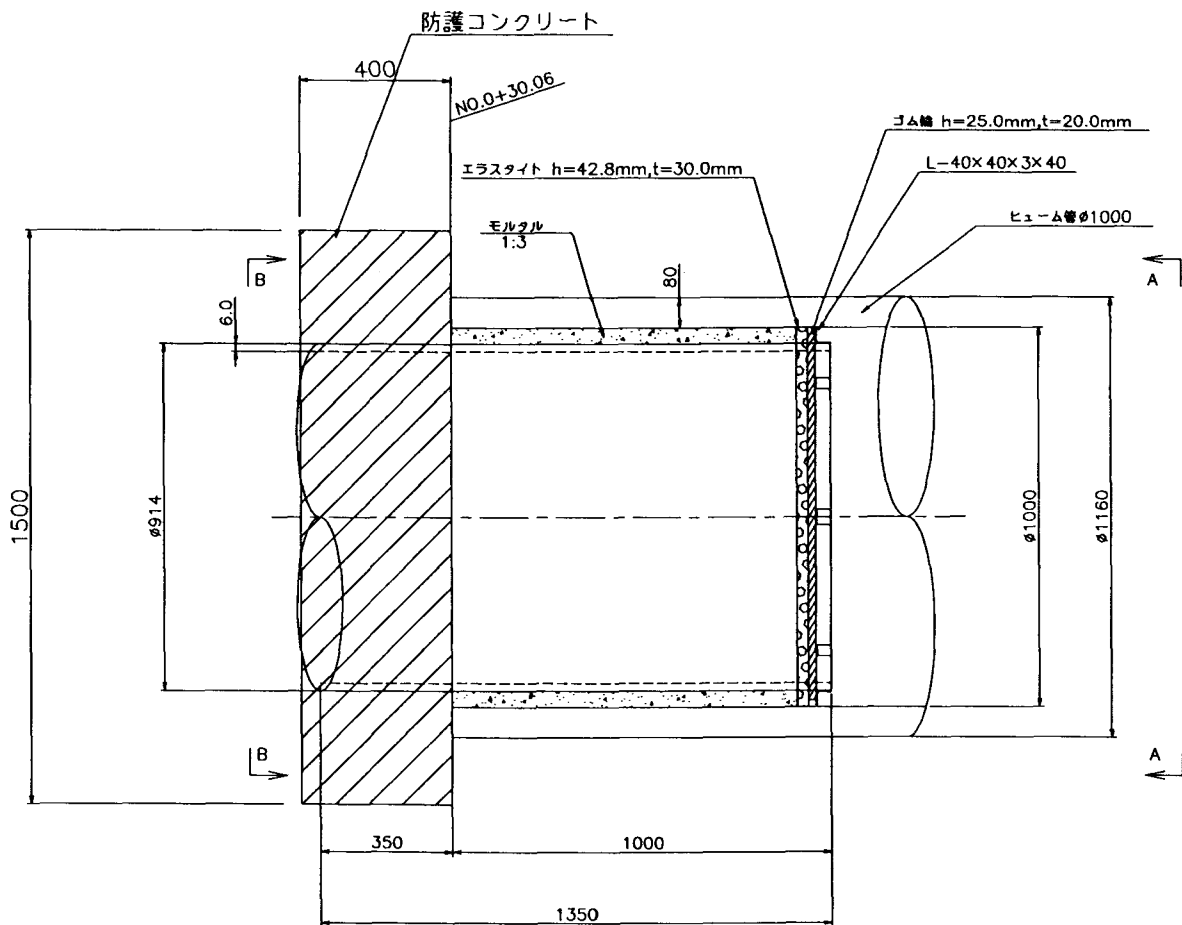


管部取付詳細図

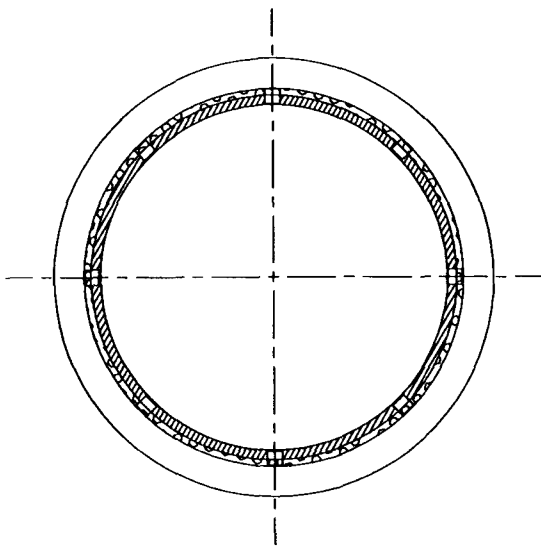
S=1:10

注意事項

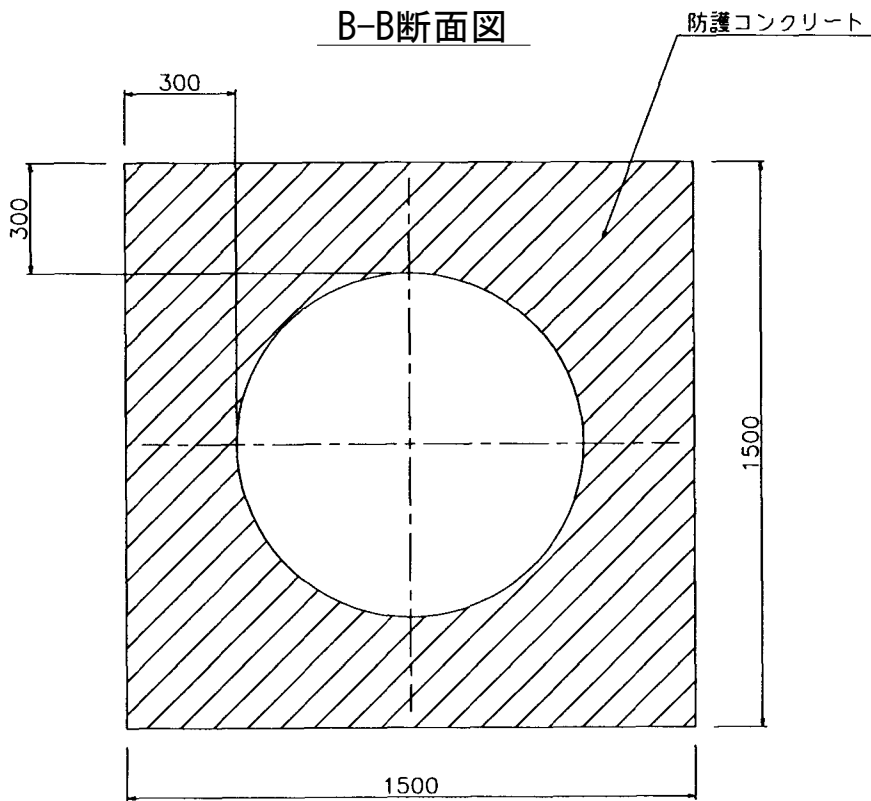
1. 寸法の単位は特に示さない限りmm単位で示す。
2. 防護コンクリートはモルタル(1:3)を使用する。



A-A断面図



B-B断面図



施設名	北部幹線用水路 (0312100-1100-18)		
図面名	管部取付詳細図		
作成年月	平成26年3月		
縮尺	A1 1:10 A2 1:14	図面番号	8-65/262
作成者	関東農政局 両総農業水利事業所		

1 工事概要
1.1 工事場所 千歳橋
2.2 敷地面積
3.3 工事項目
1) 橋脚上部 鋼管コンクリートボックス 平面積 7.02m² 新設1棟

2 建築工事仕様
1. 共通仕様
2. 特記仕様
3. 材料仕様
4. 工事内容

Table with 3 columns: 項目 (Item), 特記事項 (Remarks), 数量 (Quantity). Rows include 1. 鋼管コンクリートボックス, 2. 鋼管コンクリートボックス, 3. 鋼管コンクリートボックス, 4. 鋼管コンクリートボックス, 5. 鋼管コンクリートボックス, 6. 鋼管コンクリートボックス, 7. 鋼管コンクリートボックス, 8. 鋼管コンクリートボックス, 9. 鋼管コンクリートボックス, 10. 鋼管コンクリートボックス.

5 鉄筋工事
1. 鉄筋の仕様
2. 鉄筋の配筋
3. 鉄筋の施工
4. 鉄筋の検査
5. 鉄筋の記録

Table with 3 columns: 項目 (Item), 仕様 (Specification), 数量 (Quantity). Rows include 1. 鉄筋の仕様, 2. 鉄筋の配筋, 3. 鉄筋の施工, 4. 鉄筋の検査, 5. 鉄筋の記録.

7 鉄骨工事
1. 鉄骨の仕様
2. 鉄骨の配筋
3. 鉄骨の施工
4. 鉄骨の検査
5. 鉄骨の記録

8 防水工事
1. 防水の仕様
2. 防水の配筋
3. 防水の施工
4. 防水の検査
5. 防水の記録

Table with 3 columns: 項目 (Item), 仕様 (Specification), 数量 (Quantity). Rows include 1. 防水の仕様, 2. 防水の配筋, 3. 防水の施工, 4. 防水の検査, 5. 防水の記録.

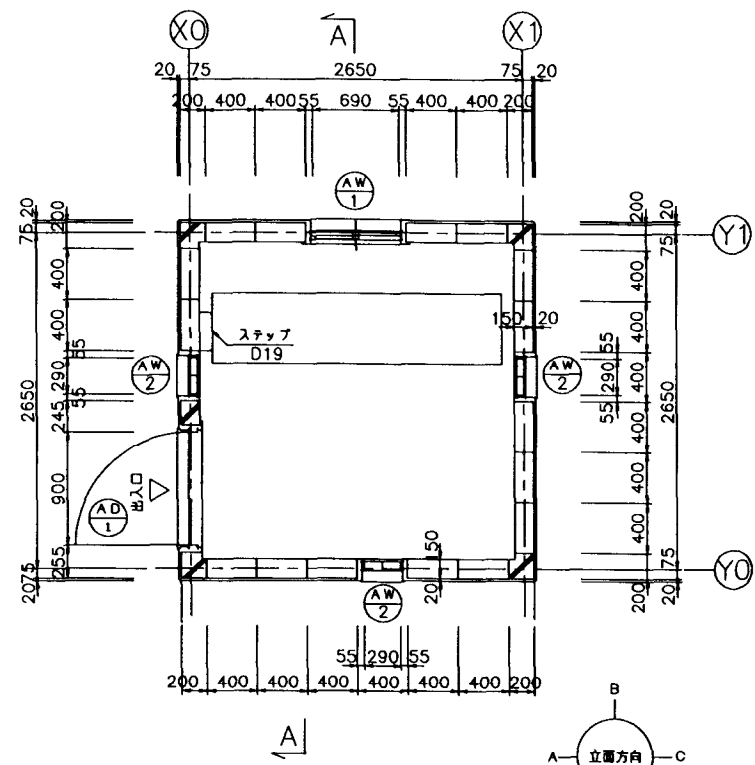
16 建築工事
1. 建築の仕様
2. 建築の配筋
3. 建築の施工
4. 建築の検査
5. 建築の記録

17 電気設備工事仕様
1. 電気設備の仕様
2. 電気設備の配筋
3. 電気設備の施工
4. 電気設備の検査
5. 電気設備の記録

Table with 3 columns: 項目 (Item), 仕様 (Specification), 数量 (Quantity). Rows include 1. 電気設備の仕様, 2. 電気設備の配筋, 3. 電気設備の施工, 4. 電気設備の検査, 5. 電気設備の記録.

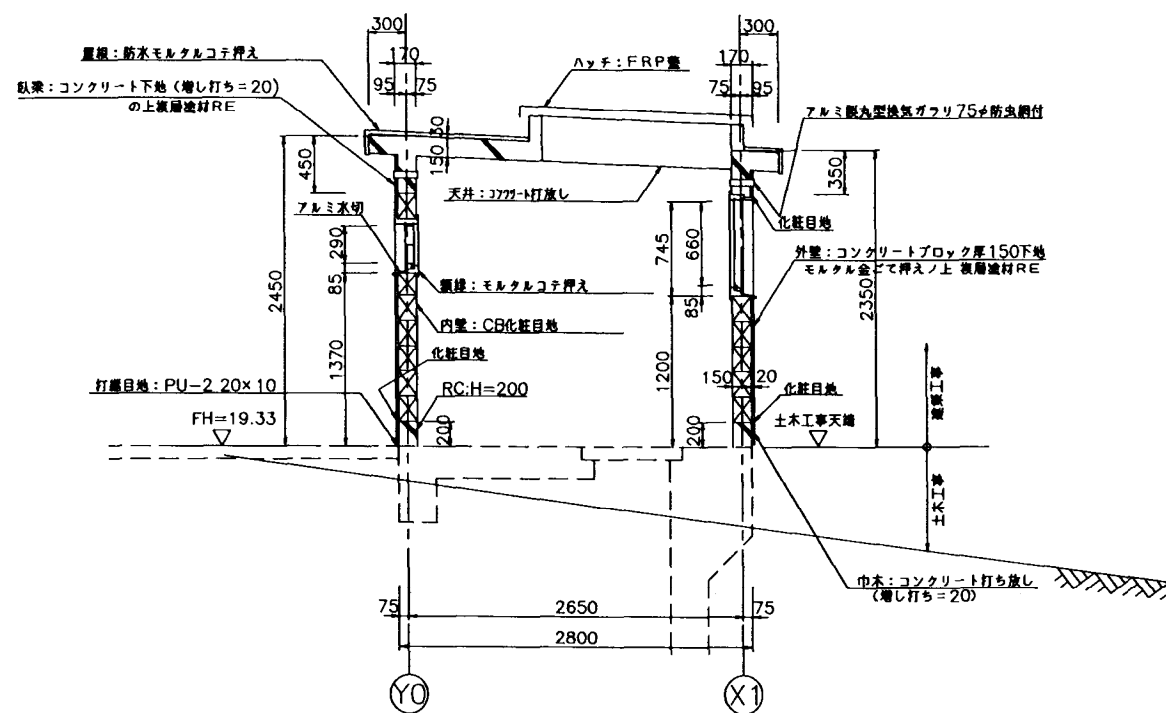
Table with 2 columns: 項目 (Item), 内容 (Content). Rows include 施設名, 図面名, 作成年月, 縮尺, 作成者.

大須賀支線分水工建屋構造図(2/3)



平面詳細図

S=1:30
(配置は土木計画平面図による)



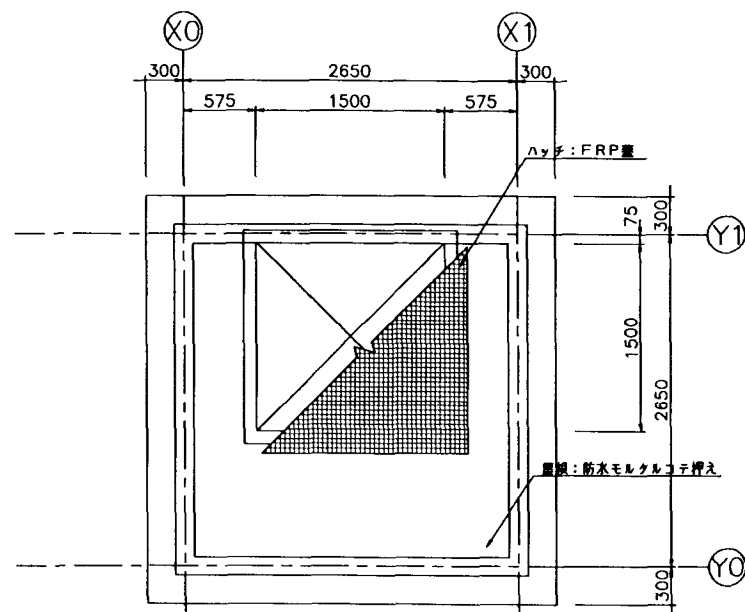
A-A断面詳細図

S=1:30

建具表 S=1:50		
記号	AD-1 アルミ製両開き戸1ヶ所	AW-1 アルミ製引き違い窓1ヶ所
姿図		
寸法	700	700
材質	アルミA種 B-1種	アルミA種 B-1種
ガラス	アルミサンドイッチパネル アルミ1mm+スチール1.6mm(芯材)+アルミ1mm	網入り型ガラス t=6.8
金物	丁番、ドアクローザー	付属金物一式
備考	本扉付モノロック ステンレス香棚 ステンレス水切 厚2.0加工	アルミ水切り アルミアングル(L-20*15) 四周
記号	AW-2 ガラスブロック窓3ヶ所	
姿図		
寸法	700	
材質	アルミA種 B-1種	
ガラス	ガラスブロック145×145	
金物	付属金物一式	
備考	アルミ水切り アルミアングル(L-20*15) 四周	

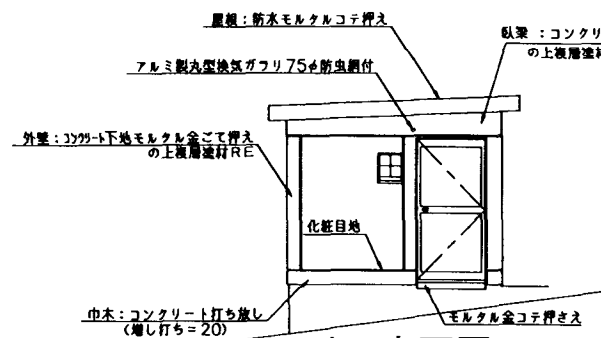
操作室床面積

$2.65 \times 2.65 = 7.02\text{m}^2$



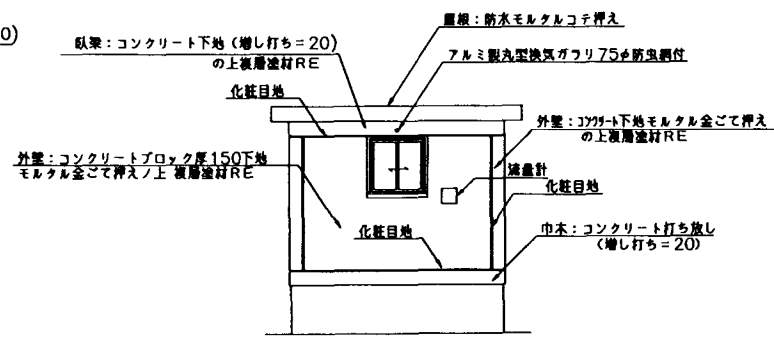
屋根伏図

S=1:30



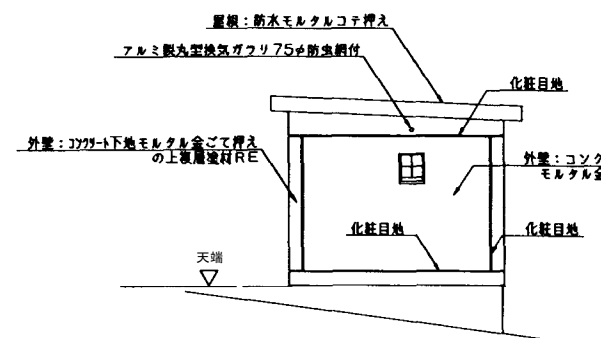
A 立面図

S=1:50



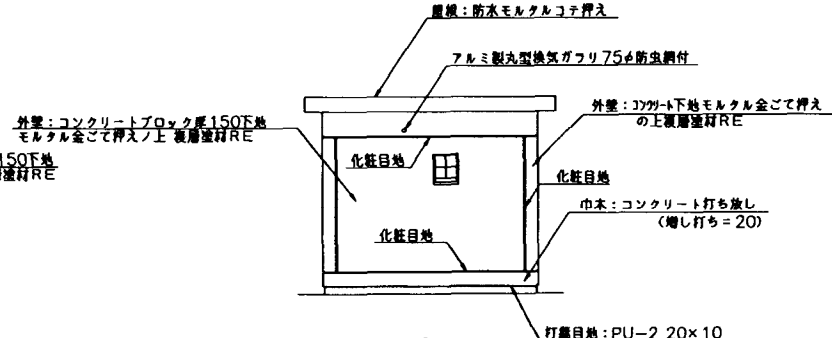
B 立面図

S=1:50



C 立面図

S=1:50

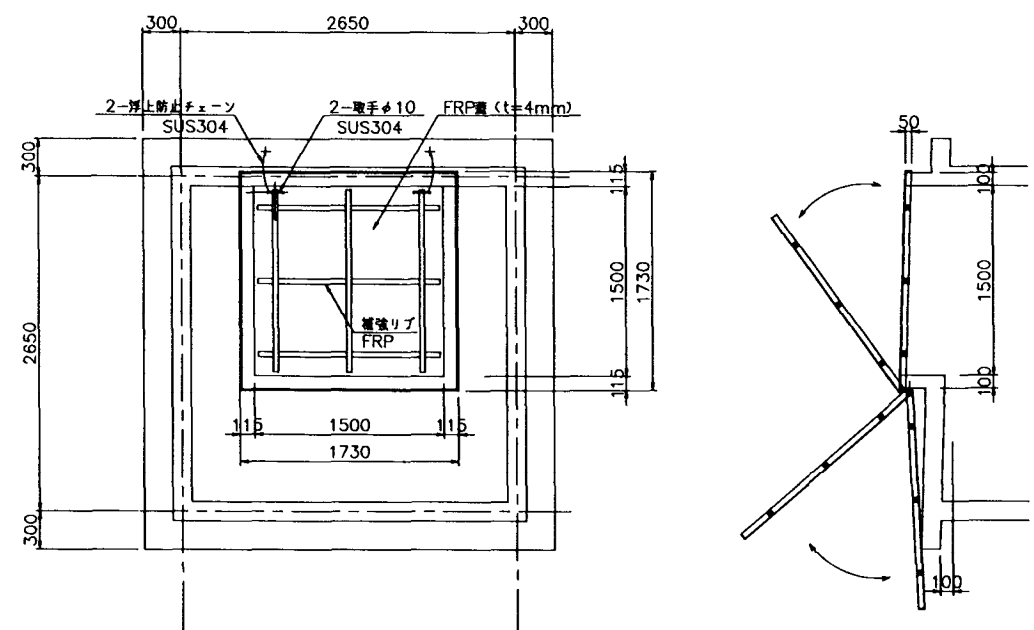


D 立面図

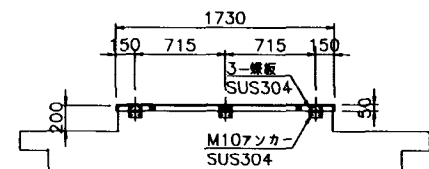
S=1:50

施設名	北部幹線用水路(0312100-1100-18)		
図面名	大須賀支線分水工建屋構造図 (2/3)		
作成年月	平成26年3月		
縮尺	A1 図示	図面番号	8-67/262
作成者	関東農政局 両総農業水利事業所		

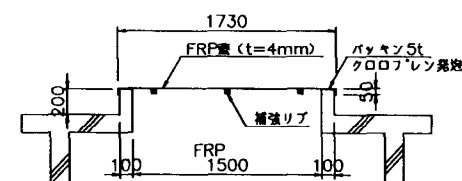
大須賀支線分水工建屋構造図(3/3)



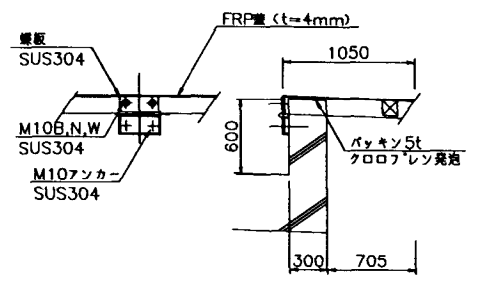
FRP蓋平面図 S=1/30



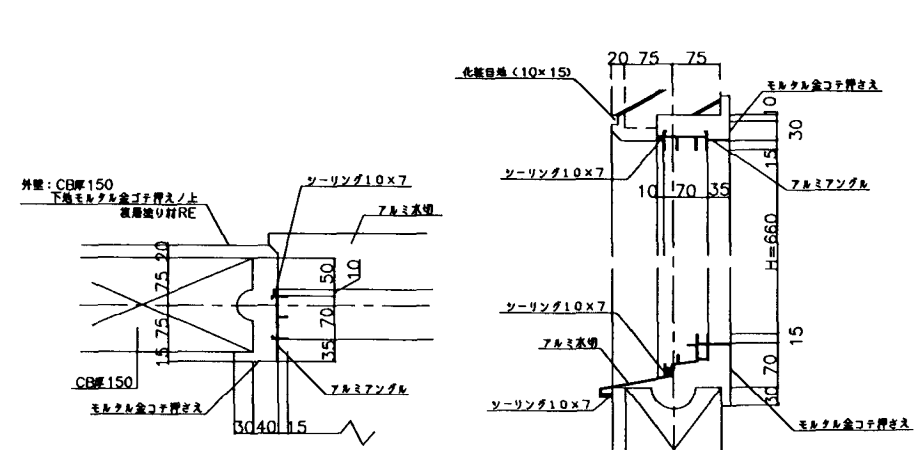
FRP蓋側面図 S=1/30



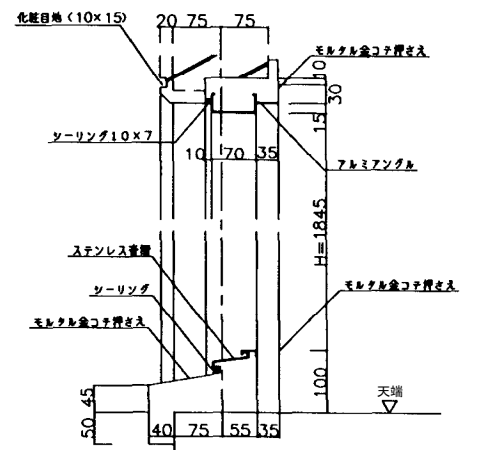
FRP蓋断面図 S=1/30



可動部詳細図 S=1/10



アルミサッシ引違い窓納まり詳細図 S=1:5



入口片開き戸断面納まり詳細図 S=1:5

施設名	北部幹線用水路 (0312100-1100-18)		
図面名	大須賀支線分水工建屋構造図 (3/3)		
作成年月	平成26年3月		
縮尺	A1 図示	図面番号	8-68/262
作成者	関東農政局 両総農業水利事業所		